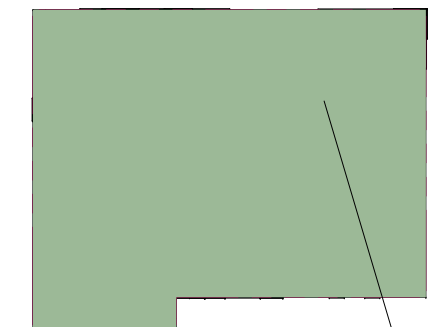


■ Surface brute du bâtiment



Surface
S: 82.45 m ²
P: 35.08

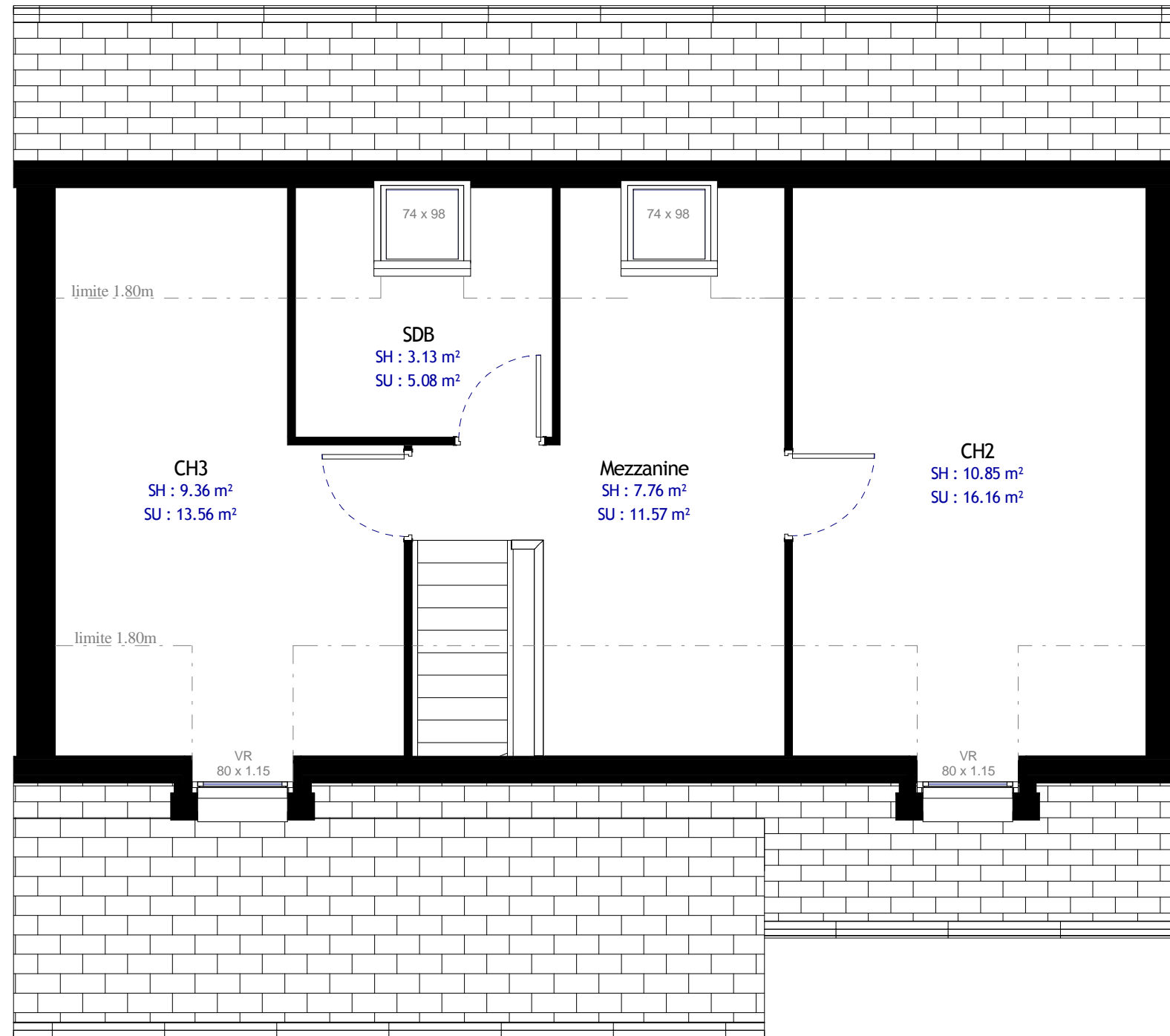
3 Niveau 0
Ech : 1 : 50

PC 20

Surface de vente : 112.14 m²
 Surface habitable : 96.87 m²
 Surface vitrage : 16.45 m²
 Surface construite : 82.45 m²

Date : 29.08.2016
 Dessinateur : Pommart O.

Se référer au descriptif pour connaître les prestations de base et optionnelles



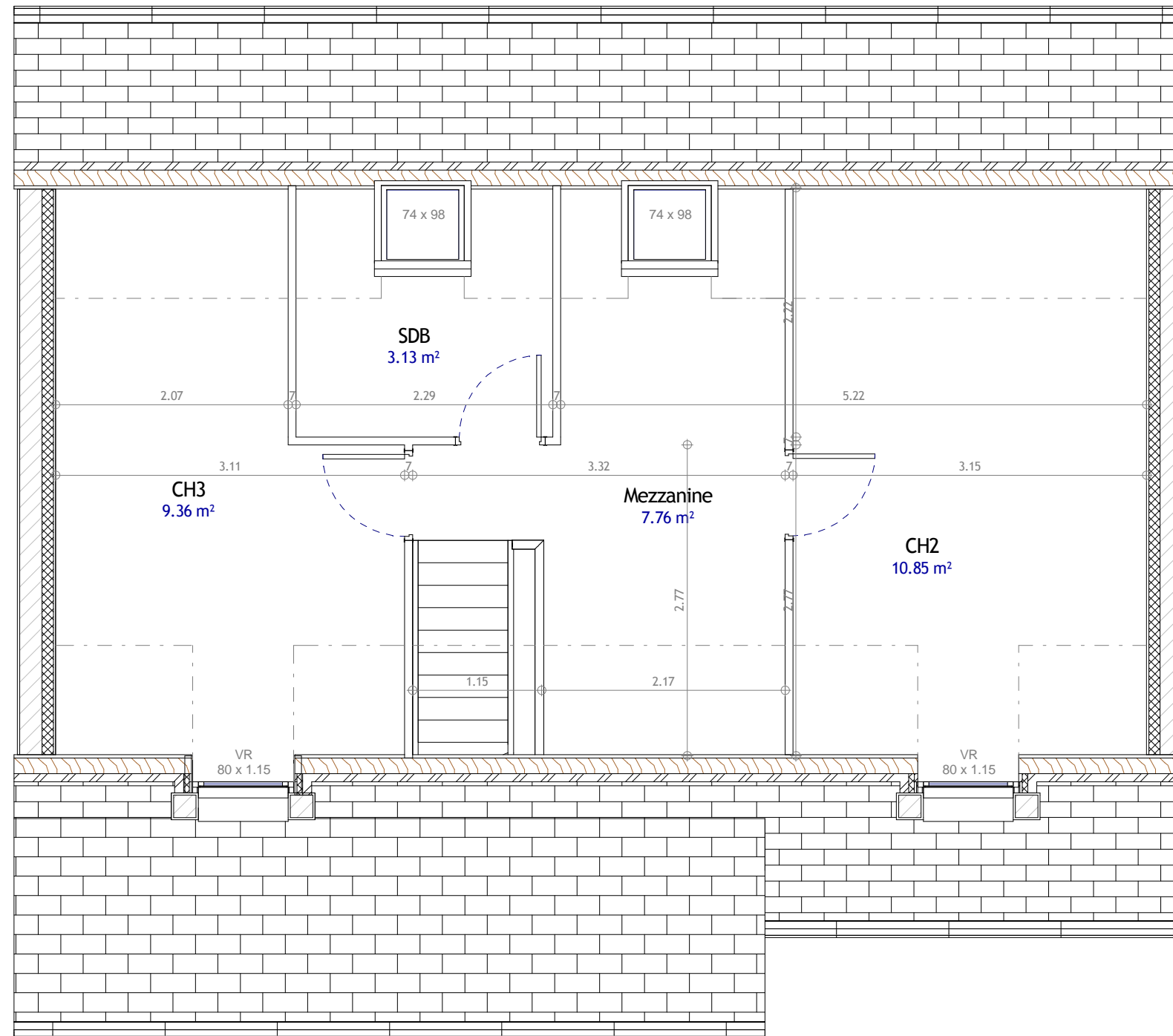
1 Niveau 1
Ech : 1 : 50

PC 20

Surface de vente : 112.14 m²
Surface habitable : 96.87 m²
Surface vitrage : 16.45 m²
Surface construite : 82.45 m²

Date : 29.08.2016
Dessinateur : Pommart O.

Se référer au descriptif pour connaître les prestations de base et optionnelles



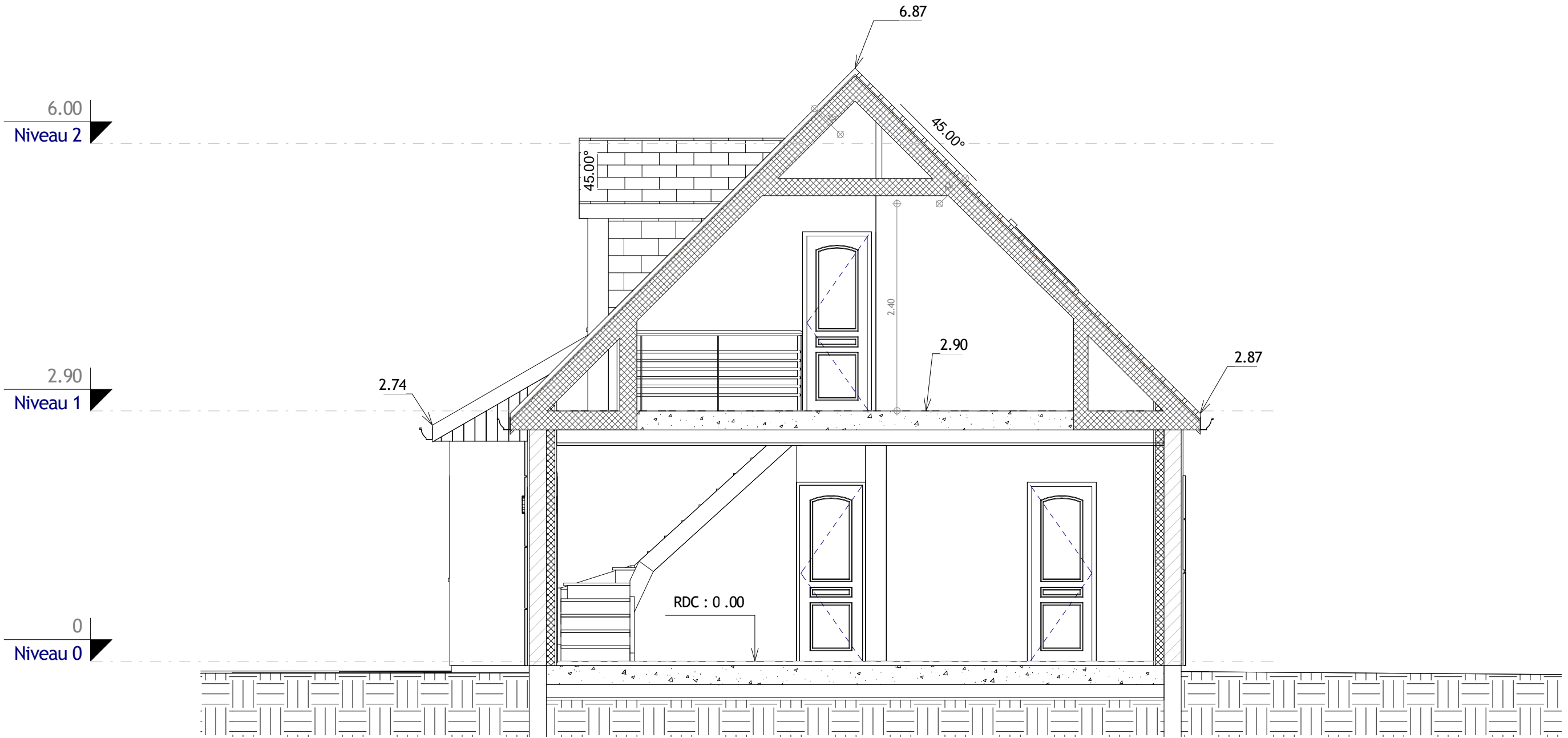
1 Côtes du Niveau 1
Ech : 1 : 50

PC 20

Surface de vente : 112.14 m²
Surface habitable : 96.87 m²
Surface vitrage : 16.45 m²
Surface construite : 82.45 m²

Date : 29.08.2016
Dessinateur : Pommart O.

Se référer au descriptif pour connaître les prestations de base et optionnelles



1 Coupe 2
Ech : 1 : 50

PC 20

Surface de vente : 112.14 m²
 Surface habitable : 96.87 m²
 Surface vitrage : 16.45 m²
 Surface construite : 82.45 m²

Date : 29.08.2016
 Dessinateur : Pommart O.

Se référer au descriptif pour connaître les prestations de base et optionnelles