

Existe en 2 ou 3 chambres

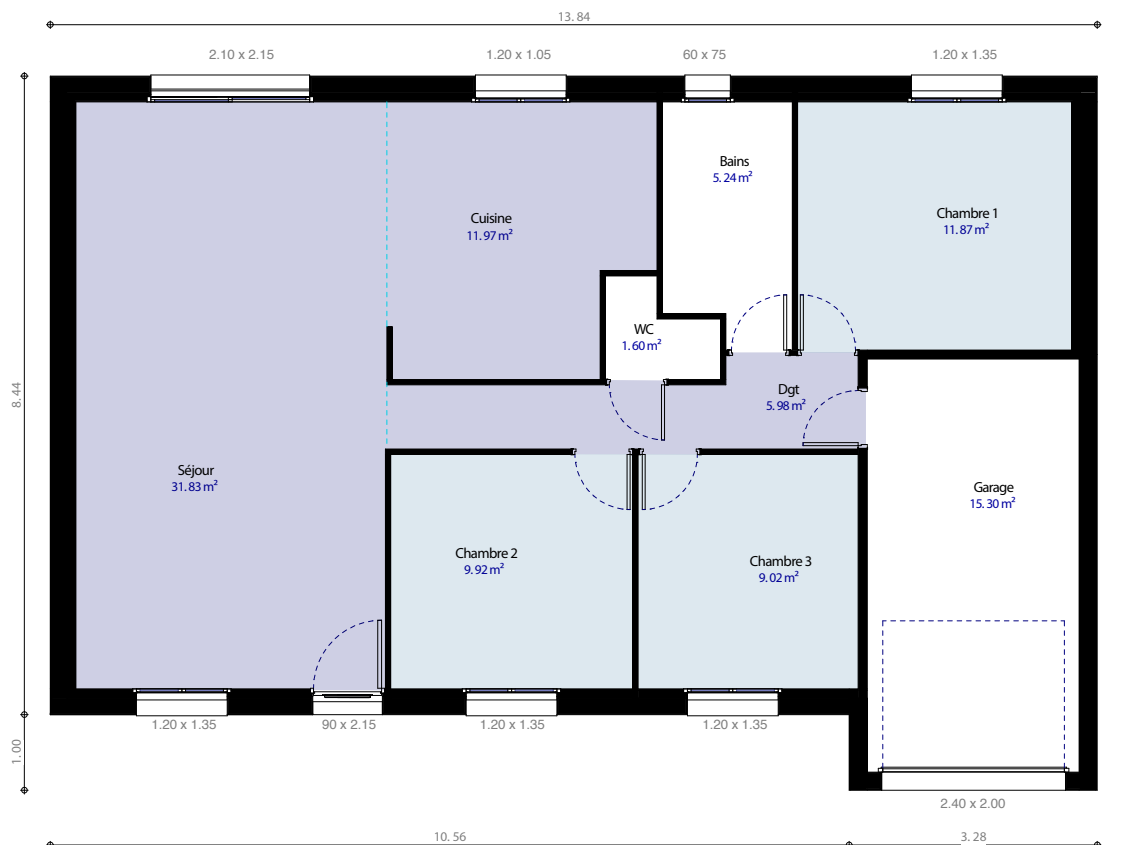


1^{er} CONSTRUCTEUR RÉGIONAL DE MAISONS INDIVIDUELLES

PC 101 & PC 102

SURFACE CONSTRUITE	SURFACE HABITABLE
89,85 m ²	61,97 m ²

SURFACE CONSTRUITE	SURFACE HABITABLE
120,09 m ²	87,44 m ²



ÉCHELLE 1/100°

